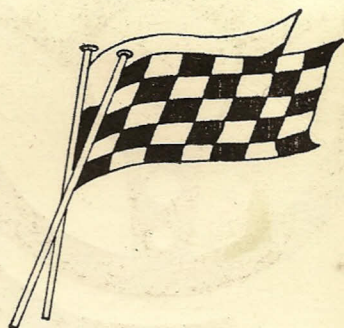


# 38 RAJD\*\*\*\* POLSKI

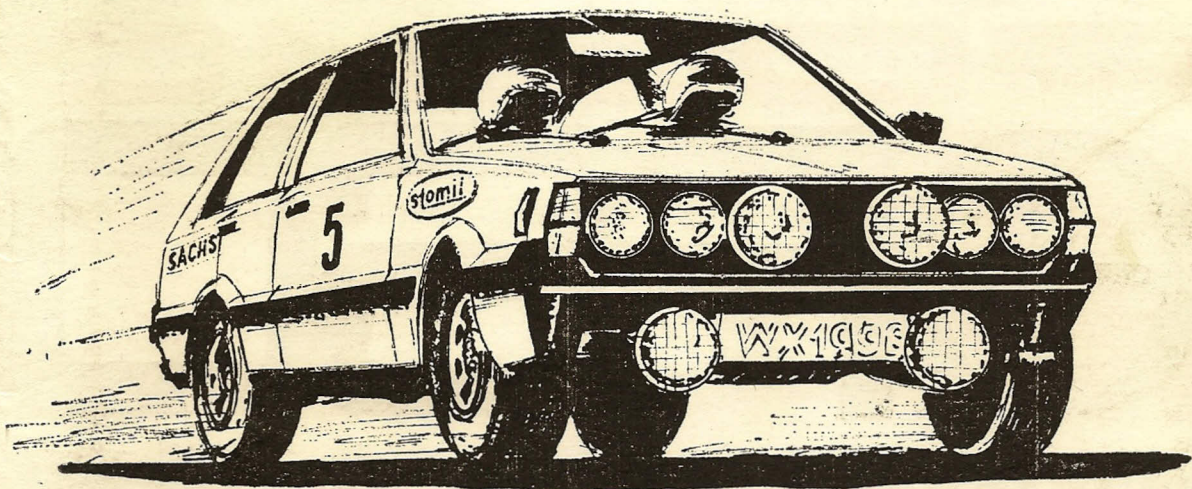


---

WROCLAW  
6-9.VII.1978

---

AUTOMOBILKLUB  
DOLNOŚLĄSKI



---


W Y N I K I  
R E S U L T A T S

---





**POLMO**

 **FSO**

**FABRYKA SAMOCHODÓW OSOBOWYCH**

**OŚRODEK BADAWCZO-ROZWOJOWY  
SAMOCHODÓW OSOBOWYCH  
W A R S Z A W A**





PROJEKT  
KOMPLETACJA  
DOSTAWA  
URUCHOMIENIE  
SERWIS

- OBIEKTOWYCH SYSTEMÓW KOMPUTEROWYCH,
- SYSTEMÓW I URZĄDZEŃ AUTOMATYKI ANALOGOWEJ I CYFROWEJ

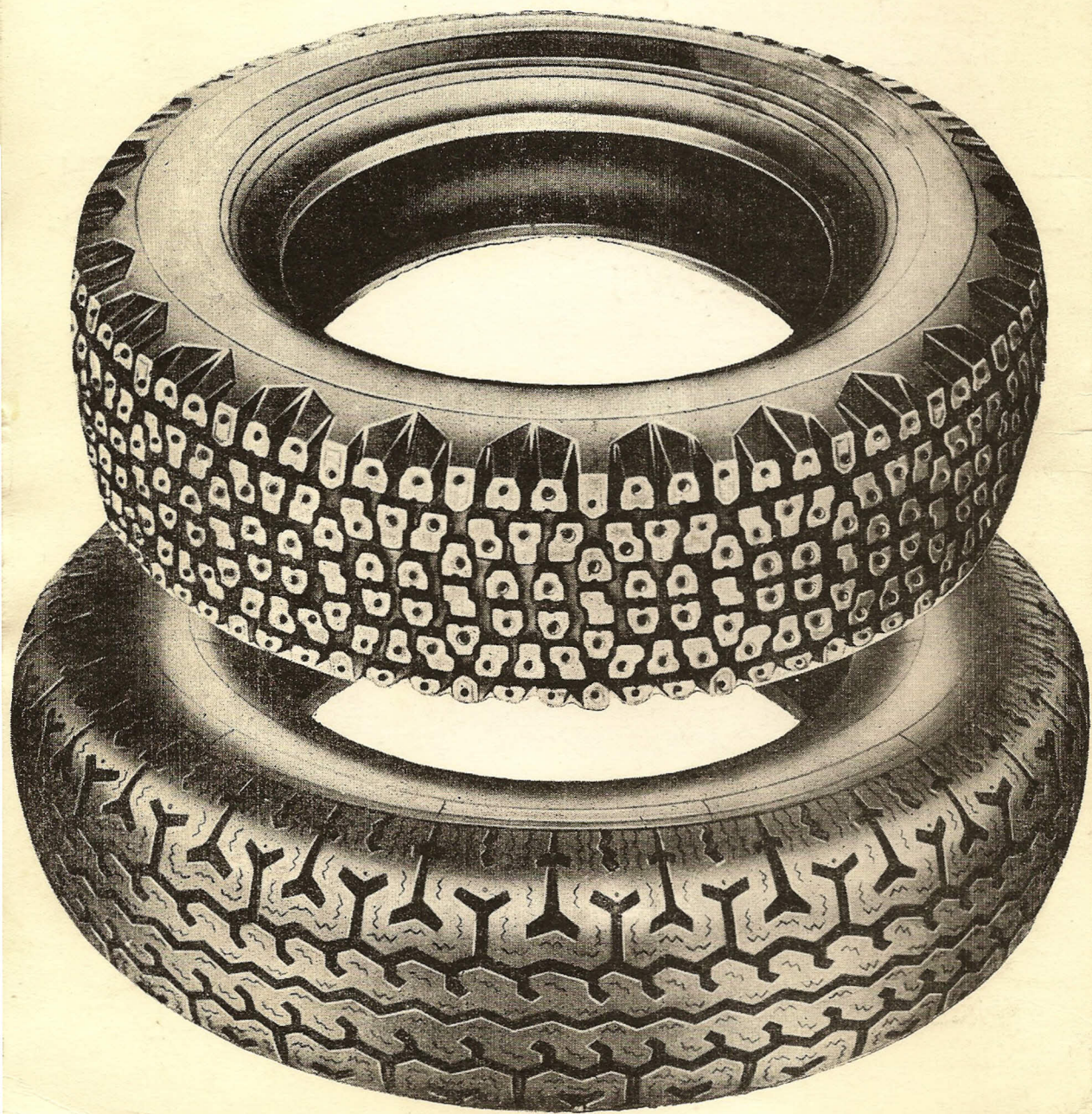
Centrum Komputerowych Systemów Automatyki  
i Pomiarów MERA ELWRO ul. Ostrowskiego 30,  
53-238 WROCLAW, POLSKA

*POLISH AIRLINES*





BUSINESS AND HOLIDAY TRIP THE BEST TYRES —  
„STOMIL” POLAND





(1)

Klasyfikacja 38 Rajdu Polski  
po I etapie

Miej- sce	Nr start.	Z a ł o g a	Marka samochodu	Kraj	P u n k t y k a r n e				Razem
					OS	PKC	SW	Inne	
1	1	A.Zanini, J.Petisco	Fiat 131 AR	E	12523	0	475,2	0	12998,2
2	3	F.Wittmann, H.Deimel	Opel Kadet	A	13194	0	495,9	0	13689,9
3	10	B.Krupa, P.Mystkowski	R-5 Alpine	PL	13443	0	492,0	0	13935,0
4	9	V.Blahna, L.Hlavka	Skoda 130	CS	13569	0	507,7	0	14076,7
5	5	S.Canellas, J.Sabater	Fiat 131 AR	E	13108	720	469,8	0 <del>14220</del>	14297,8
6	14	S.Kvaizar, J.Kotek	Skoda 130	CS	13909	0	511,0	0	14420,0
7	27	B.Wozowicz, W.Wozowicz	Waz 1600	PL	13947	0	522,1	0	14469,1
8	4	S.Kolew, C.Stoyanov	Porsche 911	EG	14105	0	499,8	0	14604,8
9	21	J.Sedivi, J.Janecek	Skoda 130	CS	14163	0	517,3	0	14680,3
10	24	A.Cisar, J.Soukup	Skoda 130	CS	14405	0	534,2	0	14939,2
11	28	J.Mahr, F.Mahr	Skoda 130	CS	14839	0	527,5	0	15366,5
12	33	H.Ohu, T.Diener	Lada 1600	SU	15054	0	543,6	0	15597,6
13	22	H.Britth, T.Jomansson	Ford Eskort	S	15180	0	541,2	0	15721,2
14	89	D.Heimbürger, R.Weitz	Wartburg	DDR	15281	0	545,8	0	15826,8
15	49	B.Dragowski, S.Brzozowski	Fiat 125p	PL	15416	0	570,9	0	15985,9
16	74	W.Janowski, W.Małachowski	Fiat 128SL	PL	15395	0	690,5	0	16085,5
17	83	A.Masłowiec, A.Białowas	Fiat 125p	PL	15499	0	604,0	0	16103,0
18	45	A.Radecki, W.Bidziński	Fiat 125p	PL	15594	0	578,5	0	16172,5
19	37	V.Grundberg, A.Timusk	Lada 1600	SU	15620	0	562,9	0	16182,9
20	42	G.Petrov, I.Toner	Lada 1600	EG	15501	180	528,0	0	16209,0
21	43	I.Galat, T.Dekany	Lada 1600	H	15500	180	547,5	0	16227,5
22	91	E.Hartwich, A.Wilss	Wartburg	DDR	15770	0	557,2	0	16327,2
23	29	V.Sprukt, A.Kalnays	Lada 1600	SU	15886	0	584,1	0	16470,1
24	95	H.Galle, T.Schreter	Trabant 601	DDR	16056	0	612,1	0	16668,1
25	62	J.Kobyliński, M.Osiowski	Fiat 125p	PL	16177	0	595,4	0	16772,4
26	68	K.Karpati, I.Csabaj	Lada 1300	H	16265	0	618,1	0	16883,1
27	88	I.Alteanu, O.Scobai	Dacia 1300	R	16652	0	609,5	0	17261,5
28	97	C.Meischner, R.Leonhardt	Trabant 601	DDR	16597	120	624,4	0	17341,4
29	48	S.Wyka, K.Piekarski	Fiat 125p	PL	16778	0	599,6	0	17377,6
30	81	A.Witkowicz, M.Rompel	Fiat 128-3p	PL	16752	0	782,1	0	17534,1
31	101	T.Fischer, J.Wolf	Trabant 601	DDR	16952	120	635,1	0	17707,1
32	94	A.Lubiak, M.Wisłowski	Fiat 126p	PL	16689	420	627,5	0	17736,5
33	86	C.Jonescu, D.Bucataru	Dacia 1300	R	16735	540	626,0	0	17901,0
34	51	L.Kovacz, A.Bobor	Lada 1600	H	16882	540	608,8	0	18030,8



Klasyfikacja 38 Rajdu Polski  
po I Etapie

Miejsce	Nr start.	Z a ł o g a	Marka samochodu	Kraj	P u n k t y k a r n e				Razem
					OS	PKC	SW	Inne	
35	99	E.Selfmann,H.Hoffman	Trabant 601	DDR	17534	0	638,8	0	18172,8
36	96	J.Szerla,J.Stopa	Fiat 126p	PL	17703	0	680,0	0	18383,0
37	46	A.Wodziński,	Fiat 125p	PL	17726	60	645,8	50	18481,8
<del>38</del>	<del>50</del>	J.Wojciechowski							
38	50	T.Poptoczew, L.Gieorgiev	Lada 1600	BG	16876	1620	566,5	100	19162,5
39	85	D.Gindu,V.Iordanescu	Dacia 1300	R	18734	60	648,4	0	19442,4
40	38	Z.Garay,E.Barabas	Lada 1600	H	16729	2700	551,0	150	20130,9
41	100	M.Ryndak,A.Bator	Fiat 126p	PL	19464	60	728,2	0	20252,2
42	75	W.Ogrodniczak, J.Jasinowski	Fiat 125p	PL	18733	1200	624,0	0	20557,0
43	98	J.Makowiecki, Z.Aulich	Fiat 126p	PL	20861	840	748,3	0	22449,3



## 38 RAJD POLSKI - WROCLAW 1978

## ZESTAWIENIE WYNIKOW OS-OW

Nr ZAW.	OS-1	OS-2	OS-3	OS-4	OS-5	OS-6	OS-7	OS-8	OS-9	OS-10	OS-11	OS-12	OS-13	OS-14	OS-15	CZAS LACZNY
1 ZANINI	160	224	138	243	453	338	289	595	501	498	1063	703	320	542	294	6361
3 WITTHAN	181	235	153	261	477	366	317	662	552	534	997	727	340	588	318	6690
4 KOLEW	179	254	172	261	-679	374	326	684	579	577	1083	793	363	606	329	7259
5 CANELLAS	175	247	138	261	497	347	291	690	532	543	983	689	329	559	291	6572
6	201	250	155	275	558	382	353	725	0	0	0	0	0	0	0	----
7	201	242	168	280	-679	411	373	760	680	0	0	0	0	0	0	----
8	189	235	147	265	497	361	331	677	567	555	979	747	356	598	328	6832
9 BLAHNA	232	246	152	265	501	379	333	674	574	567	968	756	356	600	328	6931
10 KRUPA	193	251	147	256	512	363	317	654	546	552	1047	727	346	582	318	6811
12	197	241	160	261	518	382	326	669	566	572	1021	763	360	0	0	----
14	210	254	160	273	548	393	348	706	622	603	953	783	360	597	329	7139
15	222	250	155	265	519	386	341	735	646	571	996	806	374	638	341	7245
16	219	254	167	285	0	0	0	0	0	0	0	0	0	0	0	----
19	207	256	164	276	-715	398	387	731	628	608	1081	907	413	669	394	7834
21	191	249	158	271	526	387	339	688	603	666	1036	800	373	626	348	7261
22	215	285	176	298	602	415	365	745	635	658	1172	822	398	658	369	7809
23	194	249	171	283	513	406	363	716	618	-801	0	0	0	0	0	----
24	195	247	158	275	547	391	344	702	610	637	1085	803	373	641	348	7356
25	196	247	161	276	519	402	345	705	613	561	978	803	380	630	346	7155
26	213	285	0	0	0	0	0	0	0	0	0	0	0	0	0	----
27	198	248	158	264	519	381	332	680	579	585	1066	777	361	619	334	7101
28	198	251	160	274	708	395	349	723	624	608	1038	835	386	634	349	7532
29	219	279	181	302	574	427	386	778	676	650	1138	880	425	685	382	7974
30	209	285	178	294	587	425	370	745	631	651	1094	842	401	655	368	7732
31	227	282	199	327	607	440	405	784	682	645	1098	895	418	702	400	8111
32	203	248	253	264	510	425	339	-981	0	0	0	0	0	0	0	----
33	197	262	164	288	543	406	359	724	619	605	1106	903	394	644	356	7570
34	208	338	176	324	742	450	399	817	735	-828	-1467	0	0	0	0	----
35	204	279	166	287	592	420	369	776	671	0	0	0	0	0	0	----
37	202	273	173	298	595	420	378	763	652	701	1154	886	415	685	378	7972
38	208	283	168	287	-765	437	382	788	659	685	1232	904	432	719	410	8359
39	197	264	173	282	534	412	358	729	620	588	1105	829	409	664	365	7529
40	215	268	169	283	557	416	396	757	627	671	1308	867	0	0	0	----
41	209	0	0	0	0	0	0	0	0	0	0	0	0	0	0	----
42	209	260	167	283	548	428	373	783	675	-652	-1467	876	405	685	374	8181
43	211	343	167	290	572	413	360	735	640	621	1302	914	406	627	361	7962



Nr ZAW.	OS-1	OS-2	OS-3	OS-4	OS-5	OS-6	OS-7	OS-8	OS-9	OS-10	OS-11	OS-11	OS-13	OS-14	OS-15	Czas ŁAOCZNI
45	214	278	178	294	589	430	377	764	636	668	1189	888	415	692	384	7996
46	228	312	209	336	640	481	424	838	764	762	1272	-1081	-519	-873	461	9182
48	213	293	182	310	601	444	401	787	679	-828	1349	956	439	713	396	8591
49	207	280	181	292	579	434	372	760	793	610	1074	867	411	685	376	7921
50	210	272	172	295	602	421	366	734	638	644	-1467	894	435	703	379	8232
51	226	302	187	316	644	474	406	831	717	720	1291	903	443	704	404	8568
52	244	-361	201	0	0	0	0	0	0	0	0	0	0	0	0	-----
55	199	296	174	296	624	458	383	752	0	0	0	0	0	0	0	-----
56	213	290	180	323	627	460	424	831	716	745	-1467	954	0	0	0	-----
59	219	278	173	290	-751	0	0	0	0	0	0	0	0	0	0	-----
61	239	326	195	337	673	501	447	910	766	819	1382	1015	486	815	437	9348
62	210	-417	180	301	617	426	371	749	642	704	1299	909	433	695	403	8356
63	208	307	188	299	600	457	392	815	681	705	1121	893	431	695	400	8192
65	201	285	190	0	0	0	0	0	0	0	0	0	0	0	0	-----
66	210	297	182	308	659	461	398	812	693	757	1369	931	439	733	394	8643
68	225	298	189	316	590	459	402	797	683	677	1264	925	436	704	398	8363
69	211	325	195	0	0	0	0	0	0	0	0	0	0	0	0	-----
73	231	0	0	0	0	0	0	0	0	0	0	0	0	0	0	-----
74	200	303	173	302	688	424	363	752	635	735	1071	854	413	666	359	7938
75	233	-369	199	358	-751	-568	423	891	772	-850	-1429	1047	500	799	426	9715
80	229	343	213	349	736	486	415	0	0	0	0	0	0	0	0	-----
81	205	325	184	302	781	448	393	785	676	693	1259	904	434	717	408	8414
82	213	267	194	310	640	449	395	1038	699	911	1401	-1281	515	834	0	-----
83	206	285	186	308	617	430	371	758	628	649	1162	855	412	665	372	7904
84	218	295	193	319	763	482	425	-1128	835	-973	-1606	1088	562	898	492	10284
85	243	335	205	357	723	500	446	945	830	849	1533	1066	515	838	444	9829
86	223	285	192	321	613	477	421	880	776	715	1240	979	476	770	415	8776
87	227	306	210	-397	0	0	0	0	0	0	0	0	0	0	0	-----
88	230	295	188	331	660	465	407	822	728	715	1198	7962	455	742	413	8611
89	201	275	177	298	573	422	378	755	659	643	1099	883	410	675	378	7826
91	213	280	178	297	-859	440	387	777	673	665	1157	896	401	677	372	8274
92	230	348	199	361	812	520	450	915	826	869	1628	1083	506	831	445	10022
93	228	297	201	337	764	478	418	845	725	710	0	0	0	0	0	-----
94	217	294	188	358	635	470	422	827	666	696	1219	937	454	716	398	8497
95	218	283	193	310	619	447	392	759	670	653	1136	929	447	703	390	8185
96	233	320	220	337	684	793	424	859	725	748	1281	994	529	959	433	9239
97	216	287	190	310	606	451	396	794	676	653	1523	1018	435	709	393	8657
98	269	344	243	384	747	543	504	987	854	769	1606	1227	-601	908	534	10520
99	236	311	204	345	700	494	426	858	768	754	1405	981	480	737	425	9124
100	267	342	240	366	710	524	502	990	798	911	1529	1121	588	850	476	10214
101	232	291	197	317	640	459	411	823	707	718	1352	944	467	716	411	8685



Nr. ZAW.	OS-16	OS-17	OS-18	OS-19	OS-20	OS-21	OS-22	OS-23	OS-24	OS-25	OS-26	OS-27	OS-28	OS-29	OS-30	CZAS ŁACZNY	
1	254	227	152	487	303	344	292	527	307	482	528	508	300	318	490	11880	I
3	279	241	148	479	312	358	303	571	342	691	516	512	301	327	476	12546	III
4	288	276	157	563	332	275	317	570	328	722	578	526	306	332	531	13460	
5	262	231	144	484	303	347	289	534	308	672	550	520	284	-477	542	12501	II
8	299	250	258	524	325	376	332	0	0	0	0	0	0	0	0	-----	
9	276	244	149	507	318	369	311	561	320	695	551	535	310	333	503	12913	V
10	262	253	148	519	316	362	306	560	322	700	534	527	306	328	515	12789	IV
14	286	245	157	524	326	373	318	568	330	714	552	543	318	341	516	13250	
15	294	251	169	529	0	0	0	0	0	0	0	0	0	0	0	-----	
19	319	292	158	532	342	393	325	601	349	739	611	0	0	0	0	-----	
21	298	261	158	529	333	387	324	581	339	733	567	547	318	347	514	13497	
22	316	292	180	603	350	398	339	600	351	748	646	583	334	355	577	14480	
24	291	271	158	544	335	388	327	591	343	745	583	563	319	353	547	13714	
25	287	254	167	516	340	398	335	617	370	766	576	629	0	0	0	-----	
27	274	249	157	542	335	381	328	582	328	721	579	548	312	344	506	13282	
28	292	253	163	524	341	390	328	589	345	744	568	560	334	447	582	13992	
29	312	272	183	576	384	429	367	673	388	836	673	640	373	404	620	15104	
30	307	275	168	560	360	416	350	645	376	0	0	0	0	0	0	-----	
31	332	268	178	570	381	430	369	674	385	837	594	0	0	0	0	-----	
33	300	270	169	541	356	406	339	617	362	780	605	584	353	445	592	14289	
37	311	290	173	584	372	412	352	650	371	798	634	610	353	380	615	14877	
38	393	328	183	762	380	421	358	674	373	798	649	605	370	422	-759	15834	
39	285	258	181	540	361	346	342	628	364	792	585	581	344	381	515	14033	
42	302	276	167	539	359	401	344	618	357	782	607	598	339	373	542	14785	
43	304	284	165	595	354	402	343	623	375	842	644	605	346	378	576	14762	
45	308	276	174	569	372	423	360	646	375	812	629	605	361	390	551	14847	
46	381	367	198	618	405	474	394	710	424	894	701	672	389	439	629	16877	
48	316	301	185	644	389	444	373	672	394	869	695	666	376	411	630	15956	
49	302	276	174	554	373	422	357	652	366	804	602	610	349	388	536	14686	
50	336	369	194	647	400	452	381	714	410	873	764	706	404	429	731	16042	
51	361	311	185	645	391	461	378	683	408	858	699	647	377	471	638	16081	
61	369	316	0	0	0	0	0	0	0	0	0	0	0	0	0	-----	
62	316	313	173	601	374	425	355	654	384	827	669	613	363	399	596	15418	
63	315	301	259	0	0	0	0	0	0	0	0	0	0	0	0	-----	
66	318	414	173	0	0	0	0	0	0	0	0	0	0	0	0	-----	
68	309	286	179	586	399	443	375	663	388	845	653	648	367	404	585	15493	
74	305	298	167	575	353	404	337	620	365	776	639	579	343	376	598	14673	
75	378	366	198	760	413	488	405	735	425	896	826	740	398	435	354	17832	
81	330	313	182	850	393	444	368	677	404	838	707	640	372	403	629	15964	



Nr ZAW.	OS-16	OS-17	OS-18	OS-19	OS-20	OS-21	OS-22	OS-23	OS-24	OS-25	OS-26	OS-27	OS-28	OS-29	OS-30	CZAS ZACZNY
83	306	271	181	586	370	420	359	629	373	807	628	597	359	390	572	14752
84	438	356	0	0	0	0	0	0	0	0	0	0	0	0	0	-----
85	372	328	201	697	422	475	402	758	437	922	795	717	403	435	697	17890
86	333	279	189	567	400	440	375	693	403	857	623	652	378	420	561	15946
88	332	304	189	600	393	436	372	684	401	858	652	663	375	405	593	15868
89	300	266	175	560	368	410	349	635	370	801	611	601	349	380	554	14555
91	297	269	170	549	367	414	353	642	375	816	612	615	349	384	554	15040
92	367	333	202	741	437	485	411	773	435	911	890	723	405	440	744	18324
94	308	292	180	615	388	438	371	675	400	848	821	677	369	417	605	15901
95	295	280	180	586	377	436	380	675	394	834	650	629	374	407	586	15268
96	319	208	192	636	409	473	391	705	421	878	751	670	393	447	638	16870
97	339	283	181	597	383	438	371	676	390	832	654	637	369	407	592	15806
98	386	361	230	771	488	569	472	869	513	1056	916	841	473	544	831	19840
99	341	910	194	635	407	474	392	706	424	685	694	676	389	426	625	16702
100	330	319	216	691	446	518	425	775	467	965	815	723	429	494	708	18535
101	314	293	190	623	399	453	384	697	412	865	704	665	390	431	623	16128



NR ZAW.	OS-31	OS-32	OS-33	OS-34	OS-35	OS-36	OS-37	OS-38	OS-39	OS-40	OS-41	OS-42	OS-43	OS-44	OS-45	CZAS EACZNY
1	353	113	177	179	109	565	555	324	957	906	552	539	754	0	523	18466
3	360	109	179	180	110	583	569	329	968	916	548	564	748	0	491	19200
4	361	111	175	175	112	617	587	343	1057	1069	568	549	727	0	516	20425
5	338	104	165	165	100	551	530	314	912	930	557	548	722	0	490	18927
9	365	112	179	185	113	608	574	335	999	942	546	569	726	0	499	19665
10	361	114	179	178	109	600	569	331	998	985	612	0	0	0	0	*****
14	365	115	179	185	113	609	578	336	1032	950	562	585	741	0	492	20092
21	372	115	179	182	111	629	603	355	1037	977	567	590	743	0	512	20469
22	393	119	188	203	140	665	641	376	1121	1108	658	616	799	0	560	22047
24	382	118	191	184	115	636	617	354	1302	-1413	0	0	0	0	0	*****
27	371	113	181	187	112	625	605	339	1034	1050	582	573	759	0	499	20292
28	484	160	203	0	0	0	0	0	0	0	0	0	0	0	0	*****
29	434	134	214	0	0	0	0	0	0	0	0	0	0	0	0	*****
33	430	131	204	188	119	649	633	364	1075	1052	648	598	821	0	553	21754
37	413	132	198	198	127	687	660	380	1149	1117	650	616	809	0	559	22572
38	554	136	225	0	0	0	0	0	0	0	0	0	0	0	0	*****
42	395	126	195	0	0	0	0	0	0	0	0	0	0	0	0	*****
43	409	129	200	0	0	0	0	0	0	0	0	0	0	0	0	*****
45	413	130	204	218	142	695	671	385	1138	1070	631	625	805	0	538	22512
46	464	146	239	0	0	0	0	0	0	0	0	0	0	0	0	*****
48	454	143	225	222	159	726	690	411	1256	1313	756	653	926	0	-748	24618
49	405	128	197	208	129	694	670	376	1173	1094	596	644	822	0	541	22363
50	456	144	234	0	0	0	0	0	0	0	0	0	0	0	0	*****
51	437	135	229	0	0	0	0	0	0	0	0	0	0	0	0	*****
62	416	134	209	220	156	719	685	403	1202	1244	704	654	843	0	580	23567
68	430	134	208	0	0	0	0	0	0	0	0	0	0	0	0	*****
74	405	124	193	200	122	667	649	377	1106	1061	641	598	826	0	735	22377
75	490	158	253	243	150	815	766	473	1455	0	0	0	0	0	0	*****
81	439	135	214	215	140	739	703	416	1206	1232	694	671	873	0	615	24256
83	413	130	204	207	151	711	658	387	1182	1186	646	629	836	0	586	22658
85	463	148	233	244	165	820	851	474	1442	1549	-961	814	1039	0	724	27817
86	432	138	219	224	142	746	743	431	1313	1118	742	678	898	0	553	24323
88	430	138	216	223	141	735	732	438	1287	1196	670	701	895	0	568	24238
89	399	126	201	205	151	699	666	389	1204	1112	651	643	862	0	573	22416
91	401	127	202	211	151	700	685	398	1229	1094	650	660	870	0	544	22942
92	479	160	253	0	0	0	0	0	0	0	0	0	0	0	0	*****
94	437	137	214	228	156	733	703	403	1266	1281	704	681	862	0	650	24336
95	433	142	213	227	146	715	722	410	1235	1202	-975	658	994	0	811	24151
96	458	147	223	240	147	772	730	437	1338	1335	737	716	913	0	644	25712
97	433	141	217	224	142	739	706	412	1220	1142	655	660	878	0	581	23956
98	558	183	280	273	178	907	905	534	1758	0	0	0	0	0	0	*****
99	456	148	228	238	151	779	739	442	1332	1487	800	730	936	0	743	25911
100	507	170	252	270	169	844	816	496	1634	1492	801	787	996	0	695	28464
101	450	147	227	240	153	777	728	484	1580	1326	712	733	957	0	618	25260



NR									CZAS
ZAW.	OS-46	OS-47	OS-48	OS-49	OS-50	OS-51	OS-52	OS-53	PACZNY
1	380	153	267	325	306	312	116	201	20586
3	390	158	273	334	378	319	110	193	21355
5	359	143	252	311	309	304	107	183	20955
9	385	159	270	331	363	315	108	186	21782
14	388	161	268	335	370	325	112	191	22242
21	393	162	275	339	381	324	110	185	22638
22	378	171	290	359	396	341	114	193	24289
27	402	153	265	336	376	321	110	189	22442
33	408	173	321	372	407	351	120	201	24107
37	418	171	289	368	411	418	121	197	24965
45	387	179	295	376	424	366	131	213	24883
49	454	177	305	378	424	368	126	208	24803
62	438	177	302	450	457	370	137	222	26100
74	450	168	297	355	408	354	123	207	24739
81	475	190	315	398	443	374	131	221	26801
83	484	224	349	408	445	373	131	212	25284
85	510	252	366	489	475	402	144	239	30694
86	428	190	310	400	442	397	158	273	26921
88	433	187	318	400	458	382	135	221	26752
89	424	175	298	372	417	357	125	209	24793
91	426	173	295	378	443	361	130	217	25343
94	449	182	311	395	446	378	137	227	26861
95	440	187	315	456	452	381	140	224	26746
96	465	202	333	413	462	394	146	237	28384
97	437	184	306	397	459	377	139	226	26461
99	456	199	357	420	474	400	148	232	28597
100	512	218	356	449	523	432	166	263	31383
101	480	210	346	447	503	427	173	257	28103



KLASYFIKACJA INDYWIDUALNA W KLASACH I GRUPACH

GRUPA IV

MIEJSCE	NR START.	Z A L O G A	MARKA SAMOCHODU	KRAJ	P U N K T Y K A R N E				RAZEM
					OS	PKC	SW	INNE	
KLASA 9-15									
1	1	A. ZANINI, J. PETISCO	FIAT 131 AR	E	20586	0	475.2	0	21061.2
2	5	S. CANELLAS, J. SABATER	FIAT 131 AR	E	20955	720	469.8	0	22144.8

GRUPA I, II

MIEJSCE	NR START.	Z A L O G A	MARKA SAMOCHODU	KRAJ	P U N K T Y K A R N E				RAZEM
					OS	PKC	SW	INNE	
KLASA 9-15									
1	3	F. WITTMANN, H. DEIMEL	OpEL KADET GTE	A	21355	0	495.9	0	21850.9
2	22	H. BRITTH, T. JOHANSSON	FORD ESKORT 2000 RS	S	24289	0	541.2	0	24830.2

KLASA 1-6

1	89	D. HEIMBURGER, R. WEITZ	WARTBURG 353 W	DDR	24793	0	545.8	0	25338.8
2	91	E. HARTWICH, A. WILSS	WARTBURG 353 W	DDR	25343	0	557.2	0	25900.2
3	97	C. MEISCHNER, R. LEUNHARDT	TRABANT 601	DDR	26401	120	624.4	0	27205.4
4	95	H. GALLE, T. SCHRETER	TRABANT 601	DDR	26746	60	612.1	0	27418.1
5	94	A. LUBIAK, M. WISLOWSKI	FIAT 126P	PL	26801	420	627.5	0	27908.5
6	101	T. FISCHER, J. WOLF	TRABANT 601	DDR	28103	120	635.1	0	28858.1
7	96	J. SZERLA, J. STOPA	FIAT 126P	PL	28304	0	680.0	0	29064.0
8	99	E. SELFMANN, H. HOFFMANN	TRABANT 601	DDR	28597	0	638.8	0	29235.8
9	100	M. RYNDAK, A. BATOR	FIAT 126P	PL	31303	60	728.2	0	32171.2

GRUPA II



MIEJSCE	NR START.	Z A L O G A	MARKA SAMOCHODU	KRAJ	P U N K T Y K A R N E				RAZEM
					OS	PKC	SW	INNE	
KLASA 8									
1	27	B. WOZOWICZ, W. WOZOWICZ	WAZ 1600	PL	22442	0	522.1	0	22964.1
2	33	H. OHU, T. DIENER	LADA 1600	SU	24107	0	543.6	0	24650.6
3	49	B. DRAGOWSKI, S. BRZOZOWSKI	FIAT 125P	PL	24803	0	570.9	0	25373.9
4	37	V. GRUNDBERG, A. TIMUSK	LADA 1600	SU	24905	0	562.9	0	25527.9

## KLASA 7

1	9	V. BLAHNA, L. HLAVKA	SKODA 130 RS	CS	21782	0	507.7	0	22289.7
2	14	S. KVAIZAR, J. KOTEK	SKODA 130 RS	CS	22242	0	511.0	0	22753.0
3	21	J. SEDIVI, J. JANECEK	SKODA 130 RS	CS	22658	0	517.3	0	23155.3
4	88	I. ALTEANU, O. SCOBAI	DACIA 1300	R	26722	0	609.5	0	27361.5

## GRUPA I

MIEJSCE	NR START.	Z A L O G A	MARKA SAMOCHODU	KRAJ	P U N K T Y K A R N E				RAZEM
					OS	PKC	SW	INNE	
KLASA 8									
1	45	A. RADECKI, W. BIDZINSKI	FIAT 125P	PL	24883	0	578.5	0	25461.5
2	62	J. KOBYLINSKI, M. OSIOWSKI	FIAT 125P	PL	26100	0	595.4	0	26695.4

## KLASA 7

1	74	W. JANOWSKI, W. MALACHOWSKI	FIAT 128 SL	PL	24759	0	690.5	0	25429.5
2	83	A. MASLOWIEC, A. BIALOWAS	FIAT 125P	PL	25284	0	604.0	0	25888.0
3	81	A. WITKOWICZ, M. ROMPEL	FIAT 128-3P	PL	26801	0	782.1	0	27583.1
4	86	C. JONESCU, D. BUCATARU	DACIA 1300	R	26941	540	626.0	0	28087.0
5	85	D. GINDU, V. IORDANESCU	DACIA 1300	R	30694	540	648.4	0	31882.4



KLASYFIKACJA GENERALNA O PUCHAR POKOJU I PRZYJAZNI  
WROCLAW 1978 (PO I ETAPIE)

MIEJSCE	NR START.	Z A L O G A	MARKA SAMOCHODU	KRAJ	P U N K T Y K A R N E				RAZEM
					OS	PKC	SW	INNE	
1	9	V. BLAHNA, L. HLAVKA	SKODA 130 RS	CS	13569	0	507.7	0	14076.7
2	14	S. KVAIZAN, J. KUTEK	SKODA 130 RS	CS	13909	0	511.0	0	14420.0
3	27	B. WOZOWICZ, W. WOZOWICZ	WAZ 1600	PL	13947	0	522.1	0	14469.1
4	21	J. SEWIVI, J. JANECEK	SKODA 130 RS	CS	14163	0	517.3	0	14660.3
5	24	A. CISAR, J. SOUKUP	SKODA 130 RS	CS	14405	0	534.2	0	14939.2
6	28	J. MAHR, F. MAHR	SKODA 130 RS	CS	14839	0	527.5	0	15366.5
7	33	H. OHU, T. DIEHER	LADA 1600	SU	15054	0	543.6	0	15597.6
8	89	D. HEINBURGER, R. WEITZ	WARTBURG 353 W	DDR	15281	0	545.8	0	15826.8
9	49	B. DRAGOWSKI, S. BRZOZOWSKI	FIAT 125P	PL	15416	0	570.9	0	15986.9
10	83	A. PASLOWIEC, A. BIALOWAS	FIAT 125P	PL	15499	0	604.0	0	16103.0
11	45	A. CADECKI, W. B. DZINSKI	FIAT 125P	PL	15594	0	578.5	0	16172.5
12	37	V. GRUNDBERG, A. TIMUSK	LADA 1600	SU	15620	0	562.9	0	16182.9
13	42	G. PETROV, I. TONER	LADA 1600	BG	15501	180	528.0	0	16209.0
14	43	I. GAL, T. DEKANY	LADA 1600	H	15500	180	547.5	0	16227.5
15	91	E. BARTNICH, A. WILSS	WARTBURG 353 W	DDR	15770	0	537.2	0	16327.2
16	29	V. SPRUNT, A. KALHAYS	LADA 1600	SU	15886	0	584.1	0	16470.1
17	95	H. GALLE, T. SCHRETER	TRABANT 601	DDR	16056	0	612.1	0	16668.1
18	62	J. KOBYLINSKI, M. OSIOWSKI	FIAT 125P	PL	16177	0	595.4	0	16772.4
19	68	K. KARPATI, I. CSABAJI	LADA 1300	H	16263	0	618.1	0	16883.1
20	88	I. ALTEANU, G. SCOBAI	DACIA 1300	R	16652	0	609.5	0	17261.5
21	97	C. WEISCHNER, R. LEONHARDT	TRABANT 601	DDR	16597	120	624.4	0	17341.4
22	48	S. WYKA, K. PIEKARSKI	FIAT 125P	PL	16778	0	599.6	0	17377.6
23	81	A. WITKOWICZ, H. ROMPEL	FIAT 128-3P	PL	16752	0	782.1	0	17534.1
24	101	T. FISCHER, J. WULF	TRABANT 601	DDR	16932	120	635.1	0	17707.1
25	94	A. LUBIAK, H. WISLOUBSKI	FIAT 126P	PL	16889	420	627.5	0	17736.5
26	86	C. JONHESCU, D. BUCATARU	DACIA 1300	R	16735	540	626.0	0	17901.0
27	51	L. KOVACZ, A. BOBOR	LADA 1600	H	16882	540	608.8	0	18030.8
28	99	E. SELFMANN, H. BOFFMANN	TRABANT 601	DDR	17534	0	638.8	0	18172.8
29	96	J. SZERLA, J. STUPA	FIAT 126P	PL	17703	0	680.0	0	18383.0
30	46	A. HODZINSKI, J. NOJCIECHOWSKI	FIAT 125P	PL	17726	60	645.8	50	18481.8
31	50	T. POPTOCHEV, L. GIEORGIEV	LADA 1600	BG	16876	1620	566.5	100	19162.5
32	85	D. GINDU, V. IORDANESCU	DACIA 1300	R	18734	60	648.4	0	19442.4
33	38	Z. GARAY, G. BARABAS	LADA 1600	H	16729	2700	551.0	150	20130.0
34	100	N. RYNDAK, A. BAIOR	FIAT 126P	PL	19464	60	728.2	0	20252.2
35	75	W. OGRODNICZAK, J. JASINOWSKI	FIAT 125P	PL	18733	1200	624.0	0	20557.0
36	98	J. MAKOWIECKI, Z. AULICH	FIAT 126P	PL	20861	840	748.3	0	22449.3